

Barve in



barvni krog

NAVODILA ZA DELO

1. Ponovi snov o barvah in barvnem krogu (snov smo letos že predelali). Če ti v zvezku še kaj manjka si dopiši. V zvezku moraš imeti narisane tudi barvni krog.

Če želiš si lahko zapiske tudi natisneš in prilepiš v zvezek.

2. Naredi likovno nalogo. Najboljše tri izdelke bomo poslali na natečaj.

3. Končan izdelek fotografiraj in mi ga pošlji na elektronski naslov:

krejankatja@gmail.com

BARVA

Največ barv nam ponuja narava. Pravimo, da se človeku ves vidni svet prikazuje v barvah. Barve doživljamo kot nekaj samoumevnega, o njih skoraj ne razmišljamo. Če pa o njih razmišljamo in jih opazujemo v naravi, jih bomo doživeli globje.

Da človek zazna barvo je potrebna **SVETLOBA** – naravna ali umetna.

Če svetlobe ni, tudi ni barv. Če je svetloba šibka, so tudi barve manj močne.

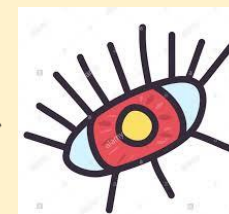


Oglej si video:

<https://www.youtube.com/watch?v=l3Uevau4Zwk>

Kako zaznavamo barve??

Svetloba potuje v valovih, »vpija« se v snov in »odbija« od nje. Te različnosti v njenem valovanju pa vidni (optični) center v naših možganih tolmači kot različne barve. Zato lahko rečemo, da je barva – MOŽGANSKA ZAZNAVA SVETLOBNEGA VALOVANJA.



Naše oko učinkuje podobno kot prizma, ko vanjo padajo sončni žarki. Ob prehodu skozi prizmo se namreč svetloba razprši, na drugi strani pa izhaja v obliki barvnega snopa. To imenujemo BARVNI SPEKTER. Sestavlja ga 6 barv: rdeča, oranžna, rumena, zelena, modra, vijoličasta.

Enako se dogaja s svetlobnimi žarko, ko prehajajo skozi dežne kapljice, ko posije sonce. Na nebu tedaj opazimo barvi spekter mavrice.



BARVNI KROG

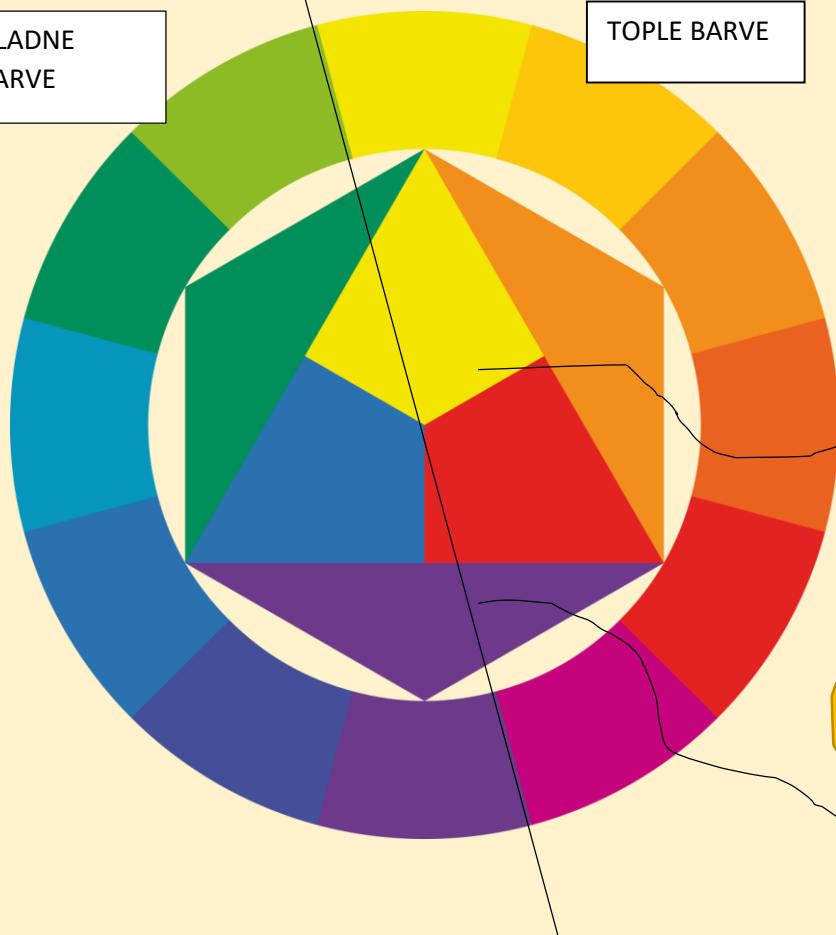
Tvoja naloga je bila NARISATI BARVNI KROG v zvezek. Zdaj bomo pogledali kaj barvni krog je, katere barve ga sestavljajo in kako te barve delimo.

Barvni krog so barve urejene po BARVNEM REDU. Barve v barvnem krogu so ČISTE in NASIČENE. Ne vsebujejo niti bele, niti črne barve.

Barve v barvnem krogu delimo na PRIMARNE in SEKUNDARNE BARVE. Z mešanjem dobimo še TERCIALNE BARVE.

HLADNE
BARVE

TOPLE BARVE



*BARVE PRVE STOPNJE –
OSNOVNE ali PRIMARNE barve*

To so **rumena**, **rdeča** in **modra** barva.

*BARVE DRUGE STOPNJE-
SEKUNDARNE BARVE*

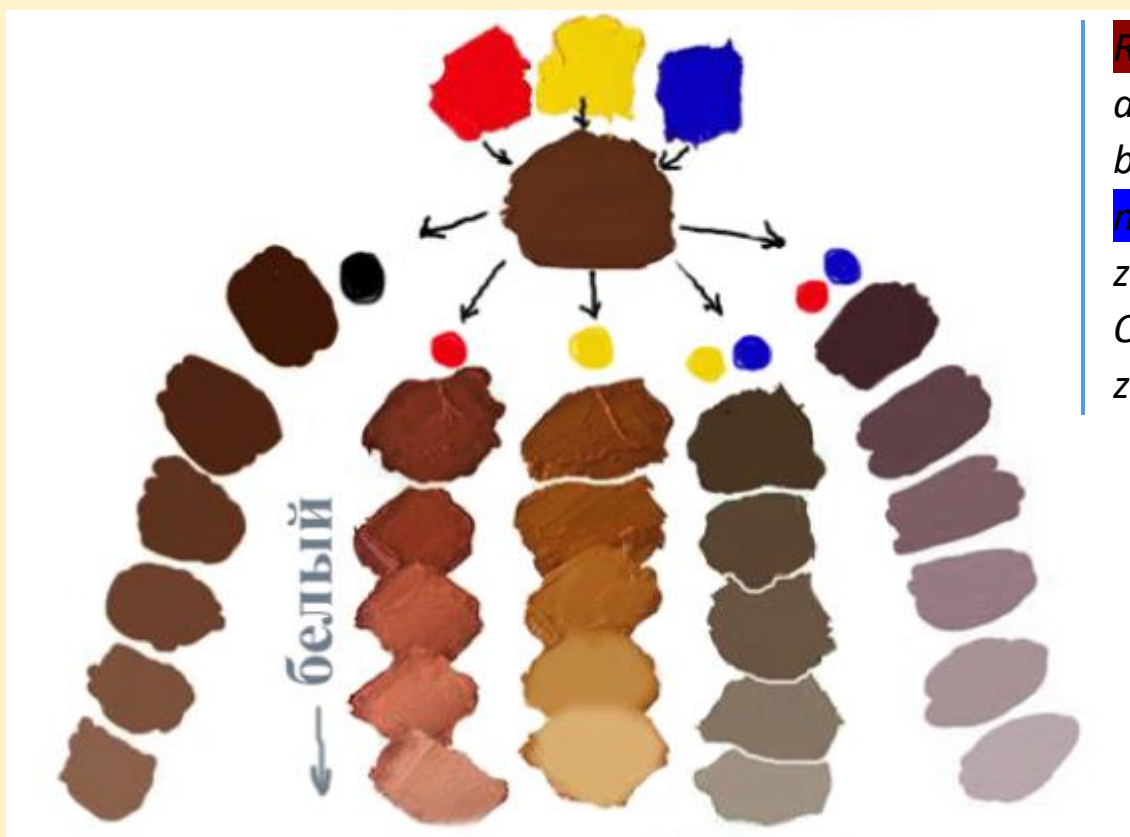
Nastajajo mešanjem primarnih barv.

To so **oranžna**, **zelena** in **vijolična** barva



BARVE TRETJE STOPNJE ALI TERCIARNE BARVE

Odenki **rjave** barve



Rjavo barvo zmešamo tako, da zamešamo vse osnovne barve- **rumeno**, **rdečo** in **modro**. Ali še lažje: zmešamo zeleno in rdečo barvo. Odenke svetlimo in temnimo z belo in črno barvo.

KATERIH BARV NI V BARVNEM KROGU??

Nevtralni (nepisani) barvi sta bela in črna. Teh dveh ni v barvnem krogu.

Pravimo, da bela barva v slikarstvu predstavlja SVETLOBO, črna pa TEMO. Za belo in črno barvo v likovni teoriji velja, da NISTA BARVI.

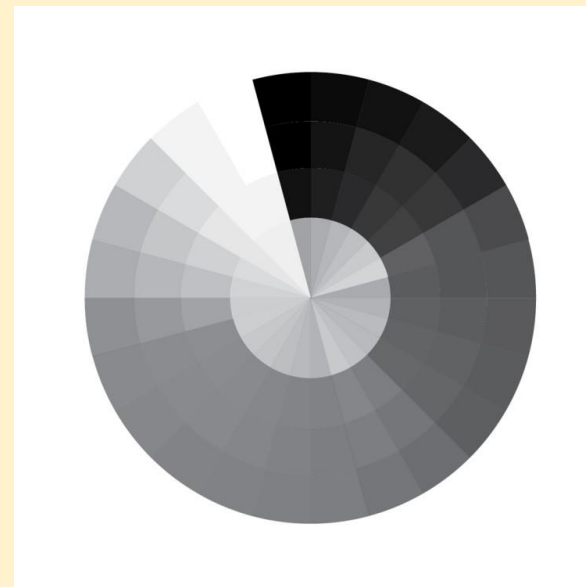
Obsajata pa kot barvici, oziroma »barvi« v lončkih in tubicah, tako da ju zaradi lažjega razumevanja vseeno imenujemo barvi.

Belo in črno barvo imenujemo 

NEVTRAVNI BARVI

Jonska lestvica

je lestvica sivin, ki nastanejo z mešanjem bele in črne barve.



Svetlostni in barvni odtenki

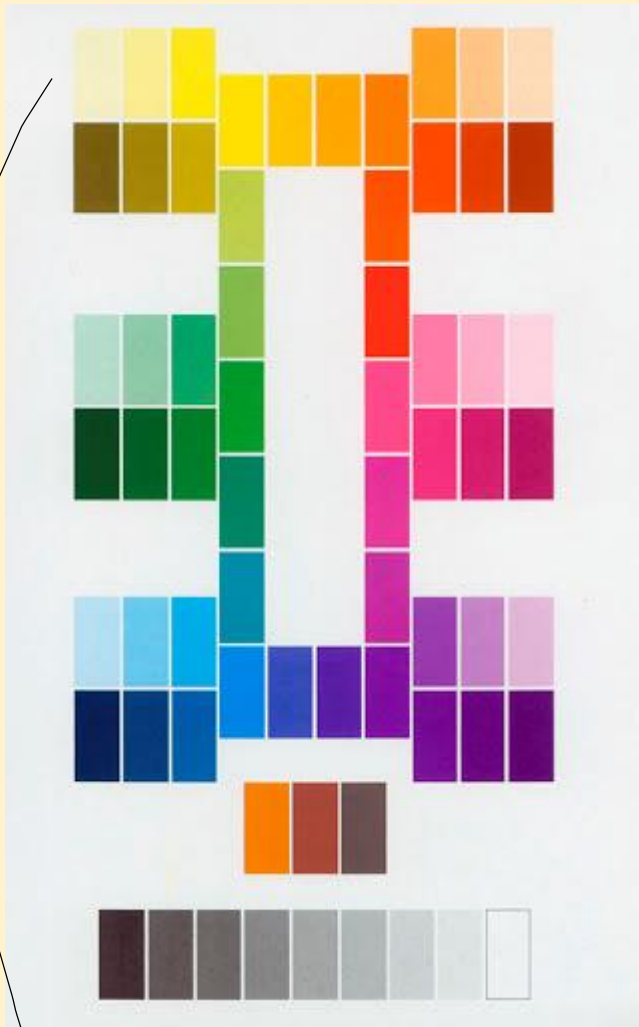
Vsaka barva v barvnem krogi ima 3 vrednosti oz. značilnosti:

- **BARVNOST** oziroma **PESTROST**
- **Barvno ČISTOST**
- **Barvno SVETLOST**

Barvnost je značilnost, po kateri barve ločujemo. Daje nam vedeti katera barva je rumena, oranžna, rdeča, ...
Barve tako delimo tudi na primarne, sekundarne, terciarne barve.

Barvna svetlost je značilnost, ki barvi določa stopnjo svetlosti. Ločimo svetle in temne barve. Najsvetlejša je rumena, sledijo oranžna, rdeča, zelena, vijolična. Pravimo, da rdeča in zelena ležita med svetlimi in temnimi barvami.

Barvna čistost je značilnost, ki predstavlja nasičenost barve oziroma njeno moč- močno oranžna, močno modra, šibko modra, ..



S primešavanjem NEVTRALNIH BARV (bele in črne) dobimo SVETLOSTNE ODTENKE neke barve.

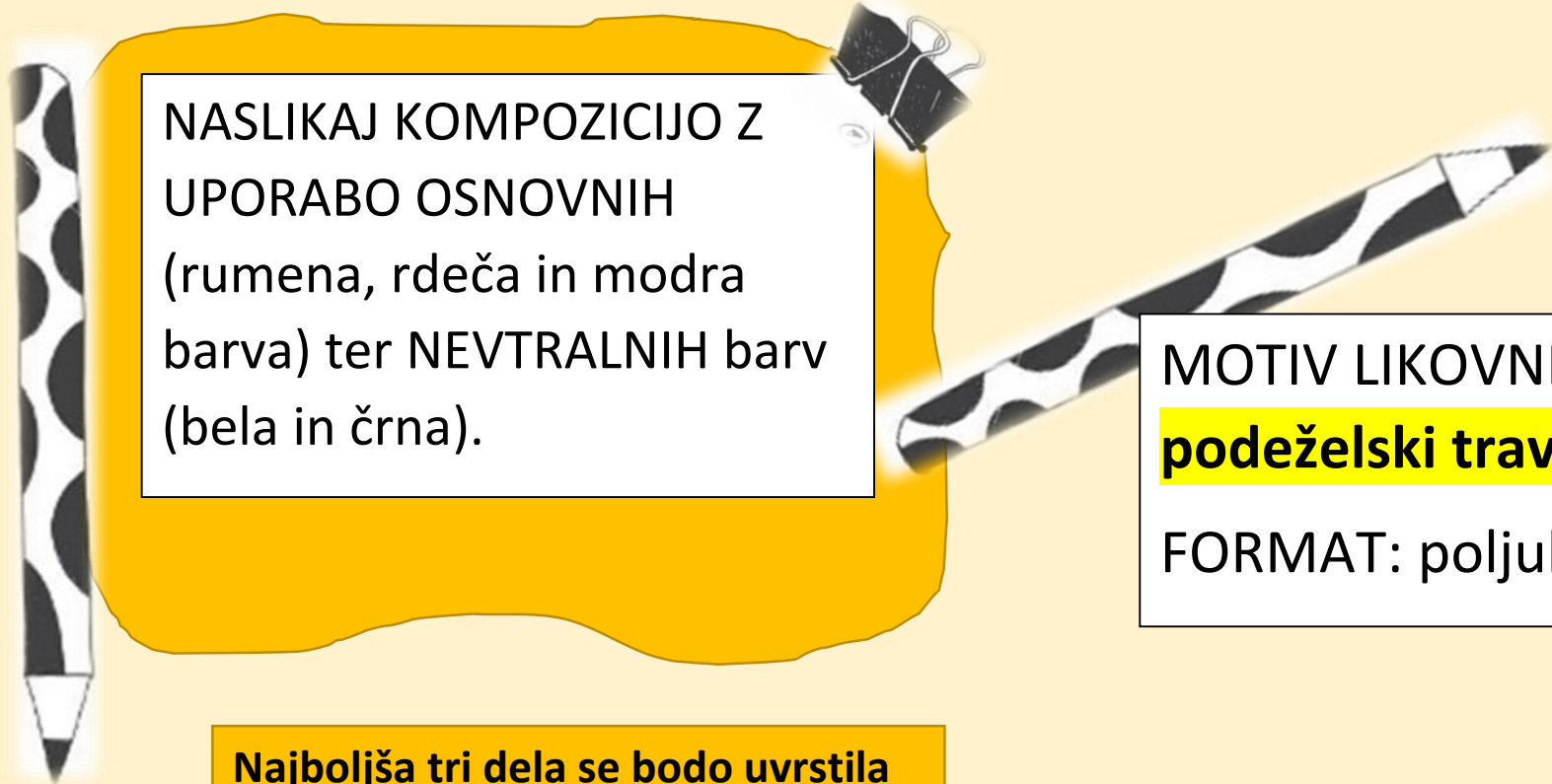
Barva se ni spremenila, pojema le njena barvna čistost oz. moč.



Barve razporejene od svetle proti temni predstavljajo

barvno lestvico

LIKOVNA NALOGA



NASLIKAJ KOMPOZICIJO Z UPORABO OSNOVNIH (rumena, rdeča in modra barva) ter NEVTRALNIH barv (bela in črna).

MOTIV LIKOVNEGA DELA:
podeželski travnik
FORMAT: poljuben

Najboljša tri dela se bodo uvrstila na MEDNARODNI LIKOVNI EXTEMPERE IZ KARANTENE. Opis in pogoje natečaja prilagam na naslednji strani.



se spleča potruditi 😊



oš Jurija vege

Osnovna šola Jurija Vege, Vegova ulica 38, 1251 Moravče

OŠ Jurija Vege Moravče
Vegova 38
1251 Moravče

Moravče, APRIL 2020
Op. št.: 610-2/2019-1



DNEVI EVROPSKE KULTURNE DEDIŠČINE
THE EUROPEAN HERITAGE DAYS

VABILO

Vljudno vas vabimo na

**MEDNARODNI LIKOVNI EX TEMPORE IZ KARANTENE
OŠ JURIJAVEGE MORAVČE**

ki bo zaradi izrednih razmer preko spleta

Letošnje šolsko leto organiziramo že 24. EX TEMPORE, vendar drugače kot smo vajeni. Letos na žalost ne v živo, ampak bodo vsa dela, ki jih bodo vaši učenci naredili razstavljeni v spletni galeriji.

Tema za likovno ustvarjanje ostane PODEŽELSKI TRAVNIK.

V temo je lahko vključeno vse, kar je v zvezi s TRAVNIKOM, RASTLINSTVOM IN ŽIVALSTVOM. MOTIV JE LAHKO DOMIŠLJISKI, LAHKO PA ČRPATE IZ NARAVNE DEDIŠČINE SLOVENSKEGA PODEŽELJA.

Dela so izključno risbe oz. slike.

Vsa nastala dela bodo razstavljena v spletni galeriji OŠ Jurija Vege Moravče in Trgovine ART Ljubljana shop.

Če bodo razmere dopuščale bomo priznanja in potrdila razdelili na prireditvi v mesecu septembru v City parku, pred trgovino Art, ki je tudi naš sponzor. V nasprotnem primeru boste vse dobili po pošti.

Vsak mentor dobi potrdilo o udeležbi, vsi učenci priznanja za sodelovanje.

Komisija za ocenjevanje likovnih del se bo dobila predvidoma v poletnih mesecih.

Kriteriji za ocenjevanje likovnih del so objavljena na spletni strani šole pod rubriko Ex tempore 2020.

Iz vsake šole sodeluje po en mentor (predvidoma likovni pedagog) in trije učenci.

Rok za oddajo likovnih del na spletu je 10.6.2020.

Galerija se bo postavila v poletnih mesecih. Boste naknadno obveščeni.